



Færder
nasjonalpark

Velkommen til Færder nasjonalpark

Welcome to
Færder National Park

Færder nasjonalpark er et sjø- og skjærgårdsområde med et yrende liv både over og under vann. Parken innbyr til gode naturopplevelser.

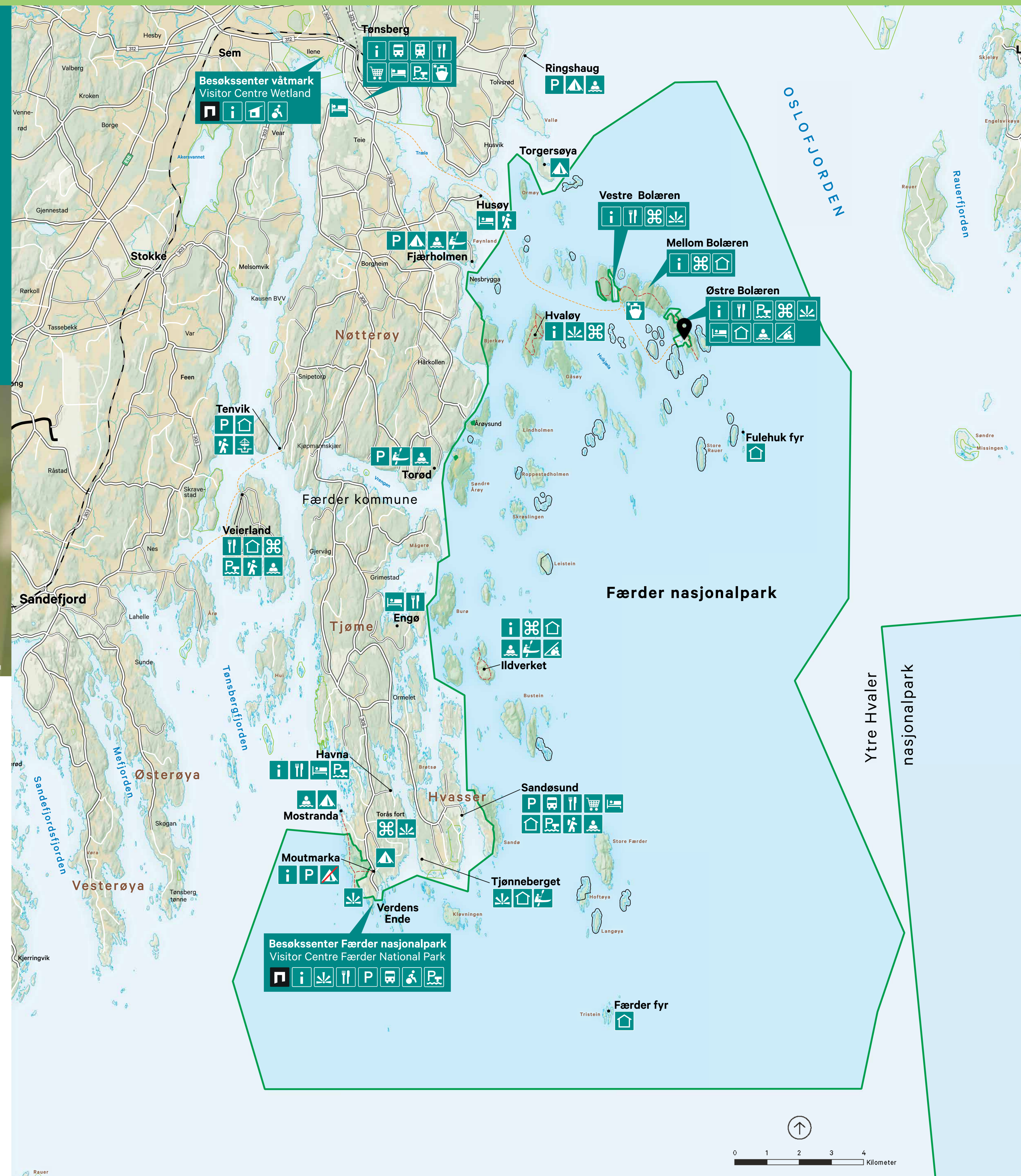
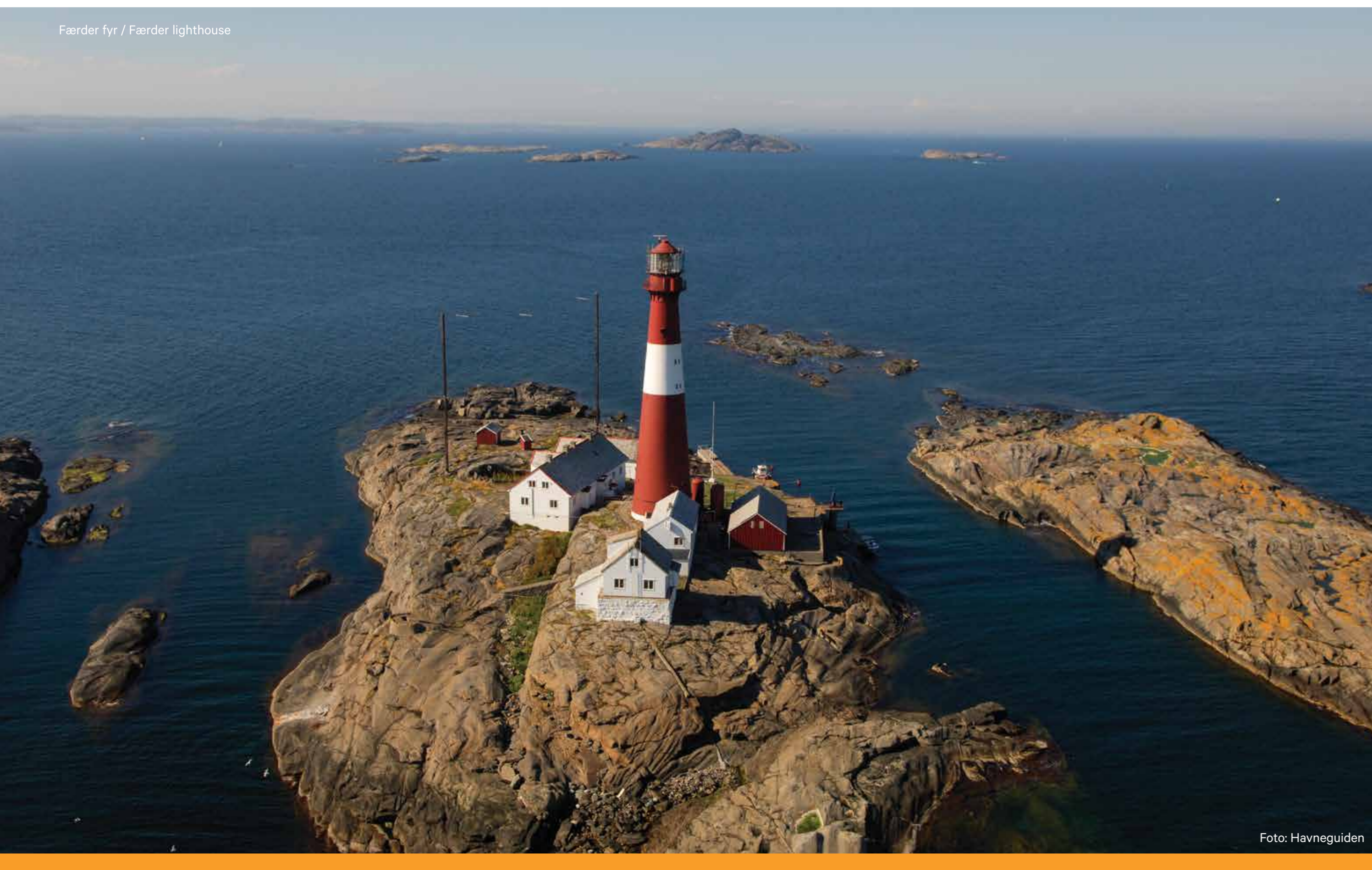
Færder National Park boasts a beautiful coastline and rich and diverse wildlife, on shore and under water.



Østre og Vestre Bolæren, Tønsberg havn og Verdens ende ønsker velkommen med gjestehavn og gode servicefunksjoner. Østre Bolæren har flere sjeldne planter og over 900 registrerte sommerfuglarter. Er du heldig kan du høre nattergalen synge om våren.

Flere øyer ønsker velkommen med enklere tilrettelegging. Her finnes varierte naturtyper, kulturminner, kulturlandskap og flotte sandstrender. På Verdens ende ligger besøksenter Færder nasjonalpark, og Moutmarka turområde med sjeldne planter og rikt fugleliv. Færder nasjonalpark er en marin nasjonalpark, 85% av arealet er under vann.

Østre and Vestre Bolæren, Tønsberg harbour and Verdens Ende all have extensive service facilities. The Visitor Centre Færder National Park at Verdens Ende has a grand view and exciting exhibitions. Færder National Park has rich biodiversity, beautiful scenery and interesting cultural heritage sites. Moutmarka is a nice hiking area, with rare plants and abundant bird life.



Kartinformasjon Map information

- Norges nasjonalparker
Norway's national parks
- Informasjonspunkt
Information point
- Utsiktspunkt
View point
- Parkering
Parking
- Knutepunkt transport
Transport point
- Tog
Trains
- Båt/ferje/*Sommerrute
Ferry/*Summer only
- Serveringsted
Dining/Restaurant
- Dagligvarer/matbutikk
Grocery store
- Severdighet
Historical sight
- Overnatting
Accommodation
- Tilrettelagt camping
Facilitated camping
- Camping ikke tillatt
Camping not allowed
- Turisthytte ubetjent
Cabin, self service
- Gapahuk
Shelter
- Fugleobservasjon
Bird Observatory
- Tilgjengelighet
Accessibility
- Tursti
Hiking trail
- Padling
Kayaking
- Badestrand
Beach
- Gjestehavn
Guest harbour
- Fritidsbåt septiktømming
Leisure boat sewage waste
- Båtrute
Ferry route
- Kyststi
Footpath
- Grense nasjonalpark
Border National Park
- Sjøfuglområde med ferdseforbud 15. april til 15. juli
Sea bird area. Not allowed to visit between 15th of April until 15th of July
- Her står du
You are here

Vær velkommen på naturens premisser!

- Teltning er tillatt med noen unntak (se nettside).
- Det er ikke tillatt å tenne bål eller grill på svaberg eller annet fjellunderlag. Bruk tilrettelagte bålplasser.
- Husk å holde hunden i bånd fra 1. april til 15. okt.
- I sjøfuglområdene er det båndtvang hele året, og ferdseforbud 15. april til 15. juli.
- Vannscooter er forbudt i hele parken.
- Fartsgrensen for båt er 5 knop inntil 100 meter fra land. I alle andre områder innenfor skjærgården er grensen 30 knop.
- Droner og modellfly er ikke tillatt i Færder nasjonalpark.

Hele forskriften finner du på www.lovdata.no

Please be a responsible tourist.

- Camping is allowed in the park, with a few exceptions. Please consult our web page.
- Campfires or charcoal grills are not allowed on any rock surface. Please use dedicated picnic facilities.
- From April 1st to October 15th, dogs must be kept on a lead. In certain areas, the rule applies all year. Areas for bird nesting have visitor restrictions from 15th of April to July 15th.
- Personal watercrafts are prohibited in the National Park. Boats must observe a speed limit of 5 knots when less than 100 meters from shore. A speed limit of 30 knots applies inside the archipelago of the National Park.
- Drones and model airplanes are not allowed in the park.

ferdernasjonpark.no
vfk.no/padled-vestfold
ouutt.no